



MĚSTO JESENÍK  
MĚSTSKÝ ÚŘAD JESENÍK  
Oddělení majetku

Č.j.: MJ/22792/2019  
Sp. zn.: MJ/22792/2019/02/OM/ŠimZ  
Vyřizuje/telefon: Ing. Z. Šimková/584 498 103

Jeseník, dne 07.05.2019

**EXprojekt s.r.o., Id DS: dh84e85**

k rukám: Ing. K. Peřinové

Váš dopis zn.: 2019-002 ze dne doručení 07.05.2019

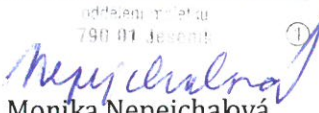
**Vyjádření k existenci sítí pro akci „Rekonstrukce zastávek Lipová Lázně zastávka a Potůčnick“**

Město Jeseník, zastoupené (podle vnitřního předpisu) **oddělením majetku**, na základě Vaší žádosti o vyjádření k existenci sítí v zájmovém území citované akce tj. v obci Lipová – lázně sděluje, že město Jeseník v této obci a katastrálním území Dolní Lipová **neviduje žádné sítě**.

Vycházíme z předložené situace s vyznačením zájmového území. Pod město Jeseník spadá katastrální území Jeseník, Bukovice u Jeseníka a Seč u Jeseníka. **Záměr se nedotýká majetku města.**

S pozdravem

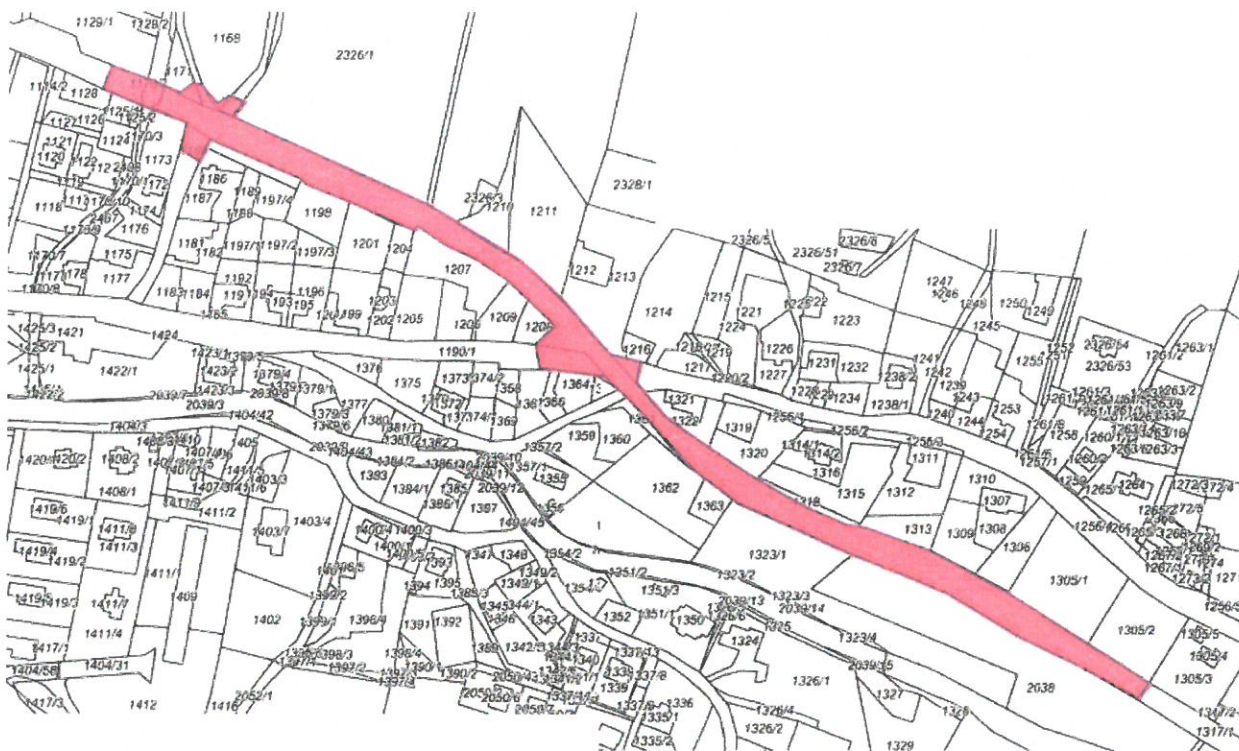
MĚSTO JESENÍK  
MĚSTSKÝ ÚŘAD JESENÍK  
oddělení majetku  
790 01 Jeseník

  
Ing. Bc. Monika Nepejchalová  
vedoucí oddělení majetku

*Příloha: Situace zájmového území*

Katastrální území: Dolní Lipová (Jeseník) 684660  
Popis polygonu: zastávka Lipová Lázně zast.

Polygon 2 - Detail - list atlasu 1/2



S pozdravem

*DR*

Ing. David Rose, jednatel společnosti



ExprojeKt s.r.o. | www.exprojekt.cz  
tel: 533 311 000 | fax: 533 312 001  
IČ: 29285801 | DIČ: CZ 29285801

2

07-05-2019

MĚSTO JESENÍK  
MĚSTSKÝ ÚŘAD JESENÍK  
oddělení majetku  
790 01 Jeseník

⑦